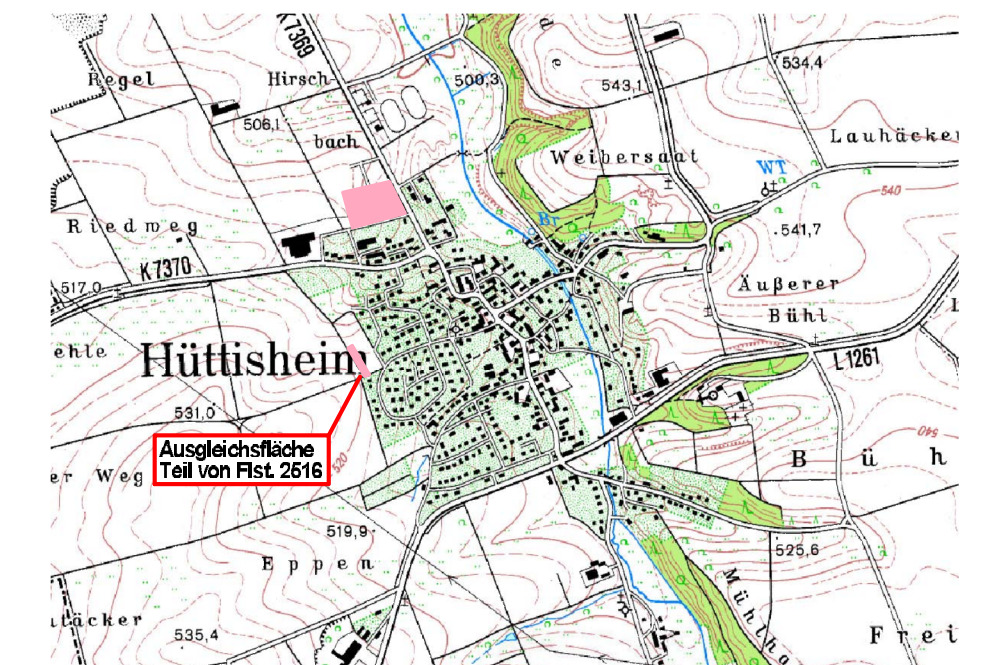
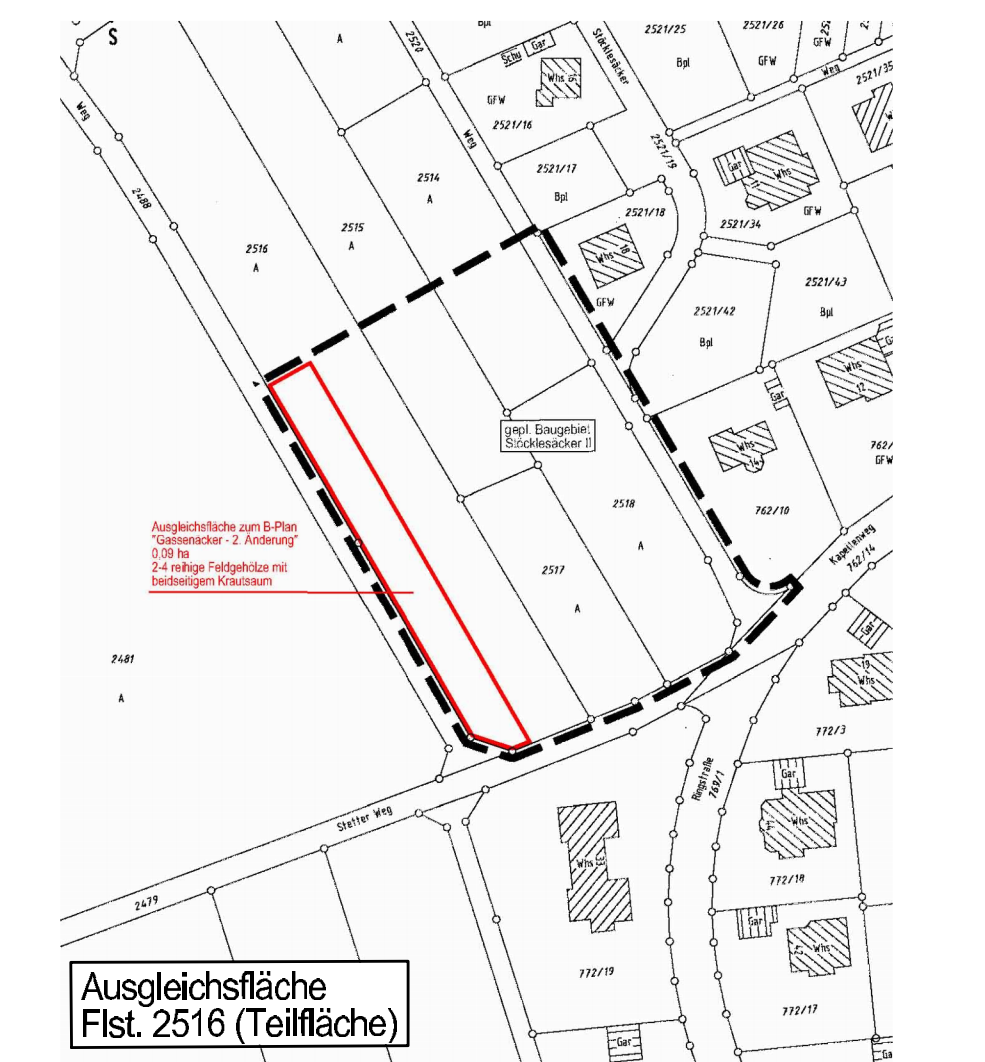


## Zeichenerklärung

Planungsrechtliche Festsetzungen gemäß BauGB

- Art der baulichen Nutzung**
  - 1.1 MI Mischgebiet (§ 6 BauNVO)
  - 1.2 GE Gewerbegebiet (§ 8 BauNVO)
- Maß der baulichen Nutzung**
  - 2.1 0,4/0,6 Grundflächenzahl (§ 19 BauNVO)
  - 2.2 12/2,0 Geschossflächenzahl (§ 20 BauNVO)
  - 2.3 GH=8,5 m / 10,0 m max. Gebäudehöhe (§ 16 Abs. 2 BauNVO)
- Bauweise**
  - 3.1 a abweichende Bauweise (§ 22 BauNVO)
  - 3.2 o offene Bauweise
- Überbaubare Grundstücksfläche**
  - 4.1 Baugrenze (§ 23 BauNVO)
- Verkehrsflächen**
  - 5.1 Verkehrsfläche (§ 9 Abs. 1 Nr. 11 BauGB)
- Grünflächen**
  - 6.1 Anpflanzung von Einzelbäumen (§ 9 Abs. 1 Nr. 25a BauGB)
  - 6.2 pfg Pflanzgebot
- Sonstige Planzeichen**
  - 7.1 Grenze des räumlichen Geltungsbereichs des Bebauungsplanes (§ 9 Abs.7 BauGB)
  - 7.2 Grenze Geltungsbereich rechtskräftiger Bebauungspläne (§ 1 Abs.4 BauNVO)
  - 7.3 Abgrenzung unterschiedlicher Nutzung (§ 1 Abs.4 BauNVO)
  - 7.4 Geh-/Fahr-/Leitungsrecht (§ 9 Abs. 1 Nr.21 BauGB)
  - 7.5 Bereich ohne Ein-/Ausfahrt (§ 9 Abs.1 Nr.11 BauGB)
  - 7.6 Einfahrtbereich (§ 9 Abs.1 Nr.11 BauGB)
  - 7.7 Umgrenzung von Flächen, die von der Bebauung freizuhalten sind (§ 9 Abs. 1 Nr.10 BauGB)
  - 7.8 Umgrenzung von Flächen, die von der Bebauung freizuhalten sind hier: Sichtfeld (§ 9 Abs. 1 Nr.10 BauGB)
- Art der baulichen Nutzung**

Art der baulichen Nutzung	max. Grundflächenzahl	max. Geschossflächenzahl	max. Gebäudehöhe
MI	0,4	0,6	8,5 m
GE	0,8	2,0	10,0 m
- Örtliche Bauvorschriften gemäß §74 LBO**
  - 8.1 DN max. 32° Dachneigung max. 32°
  - 8.2 gepl. Grundstücksgrenze



Gemeinde: Hüttisheim  
Gemarkung: Hüttisheim  
Alb-Donau-Kreis



**Bebauungsplan und örtliche Bauvorschriften für das Gebiet**

## "Gassenäcker - 2. Änderung"

Lageplan

Maßstab 1 : 500

Gefertigt: 27.06.2012/15.08.2012/10.10.2012

Ausgefertigt:

Ingenieurbüro Wassermüller Ulm GmbH  
Hövelsinger Weg 44  
89081 Ulm

Bürgermeister